

茶室利用料金表

入園料

おとな	200 円 (団体 100 円)
小学生	100 円 (団体 50 円)

- ※ 団体は15人以上
- ※ おとなは中学生以上

大茶室 (蘆庵) 利用料金

区分	10畳	全室
9~12時	3,460 円	6,920 円
12~17時	4,070 円	8,140 円
17~21時	3,870 円	7,740 円
冷暖房料	各 1,010 円	各 2,020 円

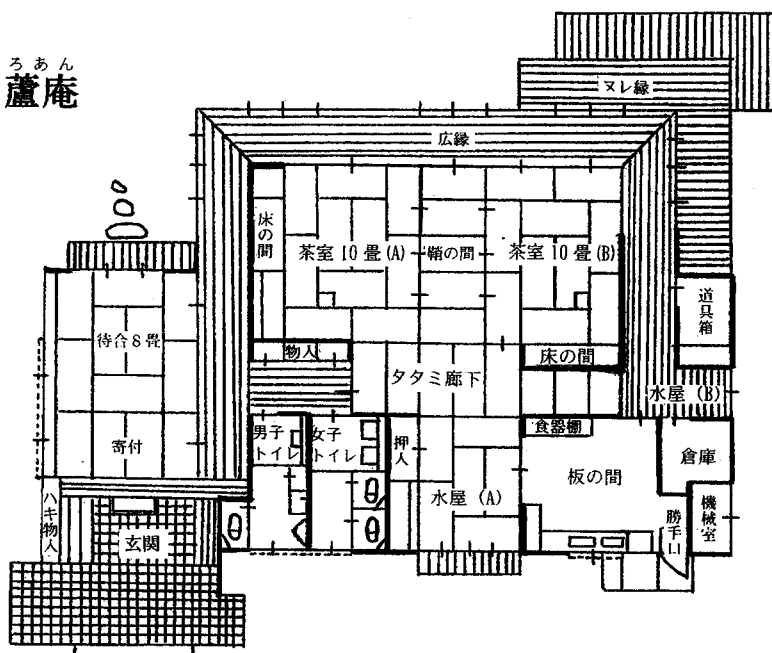
小茶室 (吟風亭) 利用料金

区分	全室
9~12時	3,260 円
12~17時	3,870 円
冷暖房料	各 1,010 円

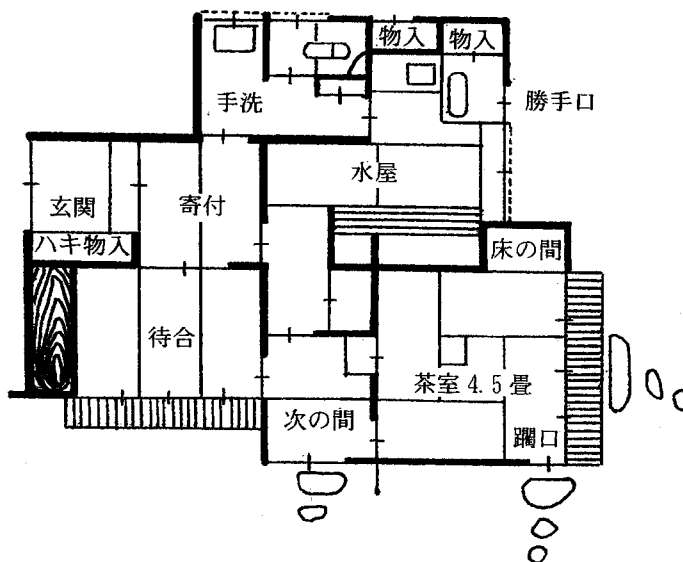
茶道具貸出料金

1点	100 円
----	-------

ろあん
蘆庵



ぎんふうてい
吟風亭



芦屋釜の里

芦屋町教育委員会 生涯学習課 文化係

〒807-0141

福岡県遠賀郡芦屋町山鹿 1558-3

TEL : 093-223-5881

FAX : 093-223-5882